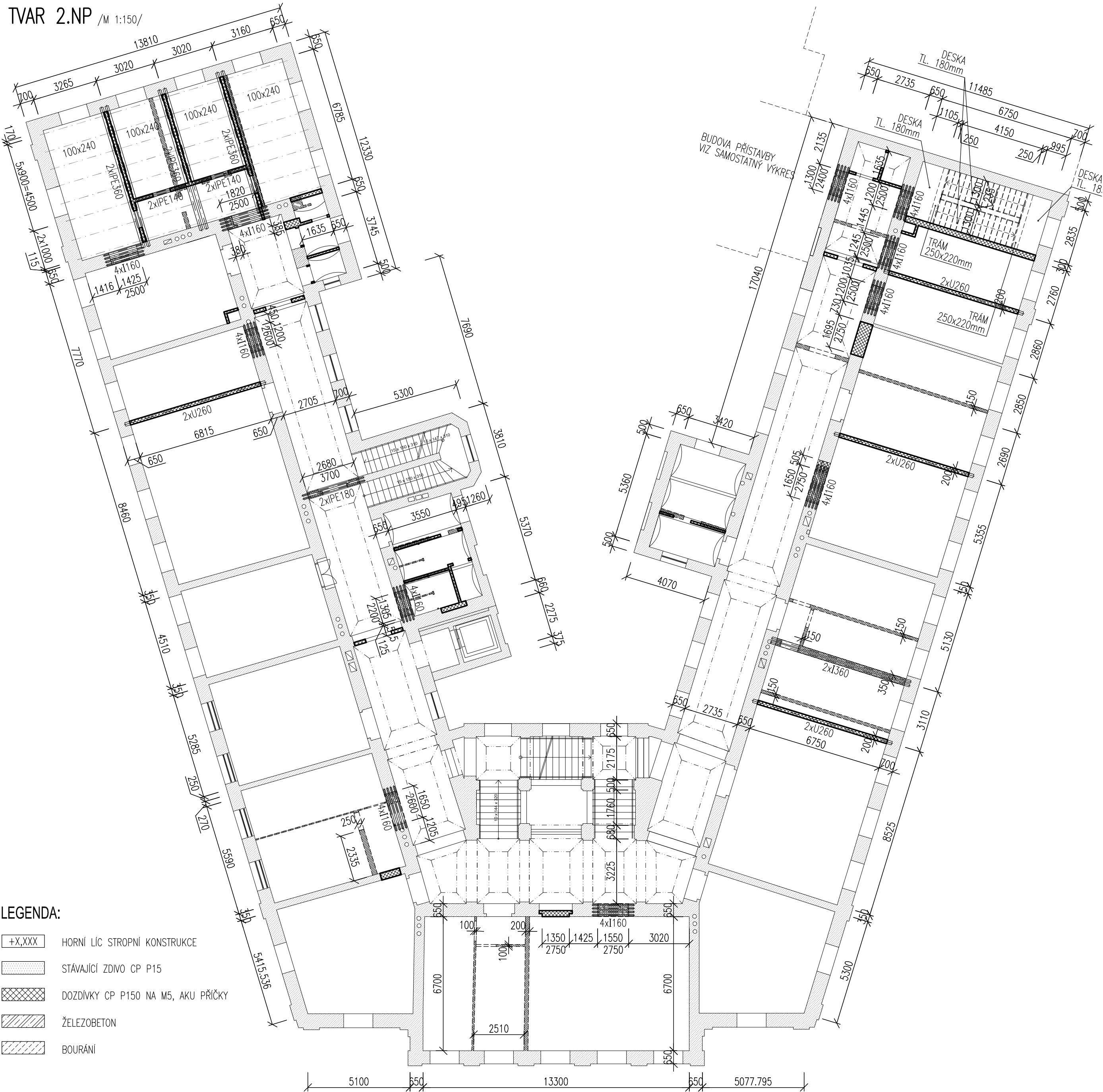


TVAR 2.NP /M 1:150/



LEGENDA:

- +X,XXX HORNÍ LÍČ STROPNÍ KONSTRUKCE
- STÁVAJÍCÍ ZDIVO CP P15
- DOZDÍVKY CP P150 NA M5, AKU PŘÍČKY
- ŽELEZOBETON
- BOURÁNÍ

POZNÁMKY:

- STÁVAJÍCÍ ROZMĚRY OBJEKTU PŘEVZATY ZE STAVEBNÍ ČÁSTI DOKUMENTACE, PŘED PROVÁDĚNÍM PRACÍ (BOURÁNÍ, DOZDÍVKY) JE NUTNÉ OVĚŘIT SKUTEČNÉ ROZMĚRY UPRAVOVANÝCH ČÁSTÍ BUDOVY, PŘEDEVŠÍM PRŮBĚH KOMINOVÝCH PRŮDUCHŮ V NOSNÉM ZDIVU (VLIV NA OSAZENÍ NOVÝCH PŘEKLADŮ V BUDOVANÝCH PROSTUPECH)
- POKUD BUDOU KOMINOVÉ PRŮDUCHY VE STÁVAJÍCÍM ZDIVU PROCHÁZET V MÍSTĚ ULOŽENÍ NOVÝCH OCELOVÝCH NOSNÍKŮ A PŘEKLADŮ BUDE NUTNÉ TYTO PRŮDUCHY ŘÁDNĚ VYČISTIT A ZABETONOVAT
- PŘED BOURÁNÍM PROSTUPŮ JE NUTNÉ NEJPRVE OSADIT OCELOVÉ NOSNÍKY (PŘEKLADY) A JEJICH HORNÍ LÍČ ŘÁDNĚ DOKLÍNOVAT KE STÁVAJÍCÍ NOSNÉ KONSTRUKCI
- ZA ZDÍVKY VE STÁVAJÍCÍM ZDIVU PROVÁDĚT Z CP P15 NA M5, ZDIVO VE STYČNÉ SPÁŘE PROVÁZAT TRNY Ø8mm V POČTU cca 20ks NA 1m² STYČNÉ PLOCHY ZDIVA, ZA ZDÍVKY V HLAVĚ ŘÁDNĚ DOKLÍNOVAT A PO DOSAŽENÍ 90% PŘEDEPSANÉ PEVNOSTI ZDICI MALTY PROVÉST DOINJEKTOVÁNÍ SPÁRY MEZI DOZDÍVKOU A STÁVAJÍCÍM NADPRAŽÍM
- NOVÉ VNITŘNÍ PŘÍČKY (TL 175mm A 200mm) Z KERAMICKÝCH TVAROVEK AKU (NAPŘ. HELUZ) KOTVIT KE STÁVAJÍCÍMU ZDIVU TRNY Ø8mm V KAŽDÉ LOŽNÉ SPÁŘE NOVOHO ZDIVA, PŘÍČKY JSOU VYNÁŠENY NOVÝMI OCELOVÝMI NOSNÍKY NAD STÁVAJÍCÍ KONSTRUKCÍ STROPU
- SPODNÍ LÍČ NOVÝCH OCELOVÝCH NOSNÍKŮ POD PŘÍČKAMI MUSÍ BÝT OSAZEN min. 30mm NAD STÁVAJÍCÍM ZÁKLOPEM STROPNÍ KONSTRUKCE
- PŘI ROZEBÍRÁNÍ STROPNÍ KONSTRUKCE V LEVÉM KŘÍDELE A JEJIM NAHRAZENÍ NOVOU STROPNÍ KONSTRUKCÍ MUSÍ ZŮSTAT ZACHOVÁNO STAŽENÍ BUDOVY POMOCÍ TRÁMOVÝCH KLEŠTÍ PŘES OCELOVÉ NOSNÍKY VE STROPNÍ KONSTRUKCI
- BEZ SOUHLASU STATIKA NELZE PROVÁDĚT DŘÁŽKY A DALŠÍ PROSTUPY VČETNĚ TRUBKOVÁNÍ, KTERÉ NEJSOU UVEDENY V TÉTO DOKUMENTACI
- NOVÉ ŽELEZOBETONOVÉ SCHODIŠTĚ BUDE VYNÁŠENO TRÁMY DO NOSNÉHO ZDIVA, PODESTA A MEZIPODESTA POMOCÍ KAPES DO ZDIVA

NAVRŽENO DLE SKUPINY NOREM ČSN EN

TOLERANČNÍ TŘÍDA 1 - DLE ČSN EN 13670

TŘÍDA OŠETŘOVÁNÍ 2 (SCHODIŠTĚ)

TŘÍDA PROVEDENÍ EXC2, DLE ČSN EN 1090-2

BETON C25/30-XC1(CZ, F.1.1)-CI 0,40-Dmax 16-S3 (SCHODY VČETNĚ STROPU A MEZISTROPU)

VÝZTUŽ: B 500B

ZDIVO: STÁVAJÍCÍ CIHLA PLNÁ P15 NA M0,4 (ODHAD DLE STP BUDOVY C)

DOZDÍVKY CIHLA PLNÁ P15 NA M5,0 (MALTA S PŘÍSADOU NA SNÍŽENÍ SMRŠTĚNÍ)

OCEL: S 235 JR

DŘEVO: C24

POVRCHOVÁ ÚPRAVA OCELI NA STUPEŇ KOROZNÍ AGRESIVITY C2

(ZABUDOVANÁ OCEL – PŘEKLADY, NOSNÍKY)

ZNAČKA	DATUM	PŘEDMĚT REVIZE	REVIZI PROVEDL
REVIZE			

±0,000 = 232,649 m n.m.

Souřadnicový systém: S-JTSK  
Výškový systém: Bpvr

KOOPERACE VE SPECIÁLNÍ PROFESI	ADRESA	KOOPERUJÍCÍ FIRMA
STAVEBNÉ KONSTRUKČNÍ ČÁST	Žitkova 5, 602 00 Brno	<b>JP STATIKA, s.r.o.</b> IČO 255 32 723 ŽITKOVA 5, 602 00 BRNO
ZODPOVĚDNÝ INŽENÝR PROJEKTU	INŽENÝR NÁVRHU / ZPRACOVAL	
Ing. Václav Příkrýl	Ing. Vladimír Pulec	

Tento dokument požívá ochrany dle zákona č. 121/2000 Sb. (Autorský zákon)  
Originál tohoto výkresu a návrh řešení na něm zobrazený je majetkem autora  
a firmy Architekti Hruša & spol., Atelier Brno, s.r.o.  
Tento výkres nesmí být - výjma zřejmého účelu, pro nějž byl pořízen - používán  
a žádným způsobem nerespektujícím ustanovení Autorského zákona nebo  
dohodu klienta a hlavního architekta (autora) poskytnut třetí osobě.

HLAVNÍ ARCHITEKT (AUTOR) :	prof. Ing. arch. PETR HRUŠA	FIRMA	
VEDOUČÍ PROJEKTU / HLAVNÍ INŽENÝR PROJEKTU (HIP)	ZODPOVĚDNÝ PROJEKTANT / ZPRACOVAL	Architekti Hruša & spol., Atelier Brno, s.r.o.  Žitkova 5, 602 00 Brno tel. 541 243 829, fax 541 243 831 E - mail : info@atelierbrno.cz http://www.hrusa-atelierbrno.cz  IČO 255 175 62, DIČ CZ 255 175 62 Obchodní rejstřík oddíl C, vložka 29562	
prof. Ing. arch. PETR HRUŠA / Ing. arch. Petr Levý	Ing. arch. Kateřina Holmanová Ing. arch. Lucie Jestřábová		
	Ing. Kateřina Přihlová Bc. Lukáš Hodek		
KLIENT ZAKÁZKY :	Univerzita Hradec Králové Roklanského 62 500 03 Hradec Králové	INVESTOR ZAKÁZKY :	
		Univerzita Hradec Králové Roklanského 62 500 03 Hradec Králové	
FÁZE ( STUPEŇ DOKUMENTACE )		KONTROLA	Ing. arch. VÍT ZENKL
DOKUMENTACE PRO VYDÁNÍ STAVEBNÍHO POVOLENÍ			
NÁZEV ZAKÁZKY ( DÍLO )	Modernizace a rekonstrukce budov B a C Univerzity Hradec Králové, náměstí Svobody		
ČÁST DOKUMENTACE	D.1.2 STAVEBNĚ KONSTRUKČNÍ ČÁST	DATUM	02/2019
DOKUMENT ( VÝKRES )	BUDOVA "B" UHK, parc. č. st. 425, 1588	ZAKÁZKA ČÍSLO	16052
	STÁVAJÍCÍ BUDOVA - 2.NP	OBJEKT	BUDOVA "B"
		MĚŘÍTKO	1/150
		Č. VÝKRESU / REVIZE	PARÉ
			D.1.2.11